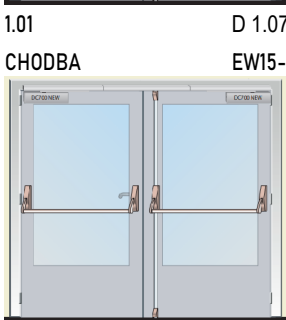


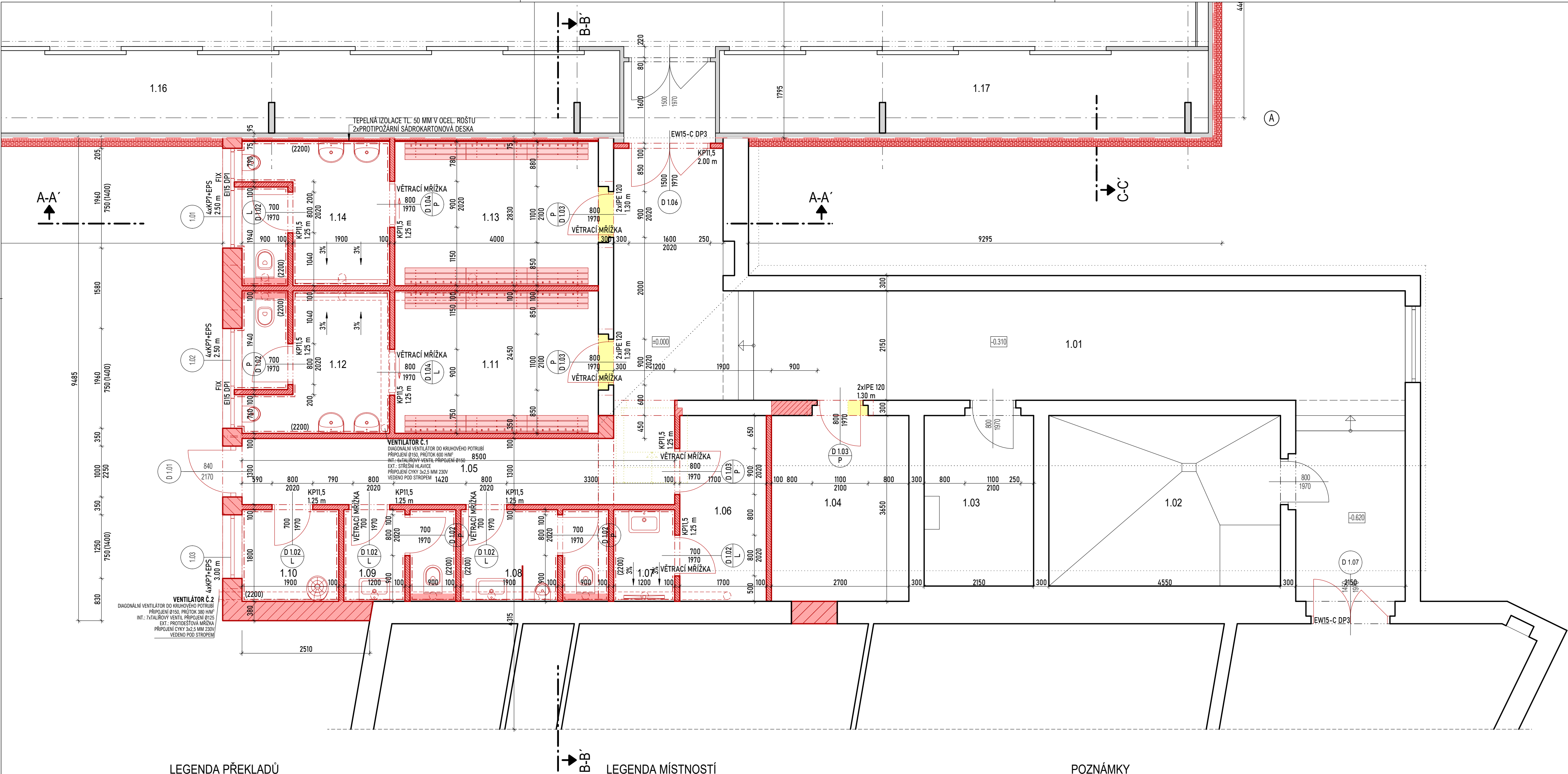
VÝPIS VÝPLNÍ OTVORŮ

MONTÁŽNÍ MÍSTO	OZNAČENÍ	POČET	TL. STĚNY [MM]	ŠÍŘKA/VÝŠKA OTVORU [MM]	VÝŠKA PLOCHA [M ²]	U [W/(m ² K)]
1.10	1.03	1	380	1250 / 750	0,937	0,9
ÚKLID						
1.12	1.02	1	380	1960 / 750	1,470	0,9
SPRCHA + WC - ŠATNA 1	EI15-DPI					
1.14	1.01	1	380	1960 / 750	1,470	0,9
SPRCHA + WC - ŠATNA 2	EI15-DPI					

Montážní místo	Označení	Počet	Otevírání	Tl. stěny [mm]	Šířka/Výška otvoru [mm]	Šířka/Výška dveří [mm]	U [W/(m ² K)]
1.04	D 1.03	1	P	300	800 / 1970	900 / 2020	
KABINET							
1.05	D 1.01	1	L	380	840 / 2170	1000 / 2250	1,1
CHODBA							
1.06	D 1.02	1	L	100	700 / 1970	800 / 2020	
ŠATNA - ROZHODČÍ							
1.06	D 1.03	1	P	100	800 / 1970	900 / 2020	
ŠATNA - ROZHODČÍ							
1.08	D 1.02	1	L	100	700 / 1970	800 / 2020	
WC - MUŽI							
1.09	D 1.02	1	L	100	700 / 1970	800 / 2020	
WC - ŽENY							
1.10	D 1.02	1	L	100	700 / 1970	800 / 2020	
ÚKLID							
1.11	D 1.03	1	P	300	800 / 1970	900 / 2020	
ŠATNA 1							
1.11	D 1.04	1	L	100	800 / 1970	900 / 2020	
ŠATNA 1							
1.12	D 1.02	1	P	100	700 / 1970	800 / 2020	
SPRCHA + WC - ŠATNA 1							
1.13	D 1.03	1	P	300	800 / 1970	900 / 2020	
ŠATNA 2							
1.13	D 1.04	1	P	100	800 / 1970	900 / 2020	
ŠATNA 2							
1.14	D 1.02	1	L	100	700 / 1970	800 / 2020	
SPRCHA + WC - ŠATNA 2							
1.15	D 1.05	1	-	265	1400 / 1900	1600 / 2000	1,1
TĚLOCVIČNA							
1.01	D 1.06	1	-	100	1500 / 1970	1600 / 2020	
CHODBA							
EWIS-C DP3							
1x POŽÁRNÍ KONZOLE PRO KOORDINOVANÉ UZAVÍRÁNÍ DVOUKŘÍDLÝCH DVEŘÍ							
2x DVEŘNÍ VAČKOVÝ ZAVÍRAČ PRO POŽÁRNÍ KONZOLE							
1x PANIKOVÁ HRAZDA JEDNOBODOVÁ							
1x PANIKOVÁ HRAZDA DVOUBODOVÁ							
1x UZAMYKATELNÝ VNĚJŠÍ ŠTÍT K PANIKOVÉ HRAZDĚ							
1x JEDNOSTRANNÁ CYLINDRICKÁ VLOŽKA							



PROJEKTOVÁ KANCELÁŘ	PROJEKTOVÁ A INŽENÝRSKÁ ČINNOST V OBLASTI POZEMNÍ STAVBY, ENERGETICKÉ AUDITY A POSLUKY
PROJEKTY ENB, ZNALECKÉ POSUDKY A OCEŇOVÁNÍ NEMOVITOSTÍ	
HRADSKÁ 79, 344 01 DOMAŽLICE TEL.: 379 724 590 E-MAIL: INFO@AWPROJEKT.CZ WWW.AWPROJEKT.CZ	
MĚSTSKÝ / OBECNÍ ÚŘAD:	KRAJ: PLZEŇSKÝ
DATUM: 12/2019	ZAK. ČÍSLO: 62/2019
MĚŘÍTKO: 1:50	STUPEŇ PD: DPS
FORMÁT: 420 x 840	ČÍSLO PARÉ:
AKCE:	
KLATOVY, SPŠ	
PARC. Č. 2025/3 A ST. 4137	
PŘÍSTAVBA ŠATEN A ZATEPLENÍ TĚLOCVIČNY	
IDENTIFIKAČNÍ ODKAZ INVESTORA:	
STŘEDNÍ PRŮMYSLOVÁ ŠKOLA, KLATOVY, NÁBŘEŽÍ KPT. NÁLEPKY 362, 33 42 KLATOVY	
NAZEV PŘÍLOHY:	
PŮDORYS ŠATEN	
VYPRACOVAL: MICHAL JUNA	ZODPOVĚDNÝ PROJEKTANT: ING. ZBYNĚK WOLF
ČÍSLO AUTORIZACE: 0201261	OZN. PŘÍLOHY: D.1.1.3b



LEGENDA PŘEKLADŮ

MATERIÁL	DĚLKA [MM]	ŠÍŘKA [MM]	VÝŠKA [MM]	KS
2xIPE 120	1300	300	120	3
4xKP7+EPS TL. 100 MM	2500	380	238	2
4xKP7+EPS TL. 100 MM	3000	380	238	1
KPI1,5	1250	100	70	11
KPI1,5	2000	100	70	1

LEGENDA MATERIÁLŮ

ŠRAFA	MATERIÁL
	STÁVAJÍCÍ STAVEBNÍ KONSTRUKCE SPOJOVACÍHO KRČKU
	KONTAKTNÍ ZATEPLOVACÍ SYSTÉM
	TEPELNÁ IZOLACE Z MINERÁLNÍ VATY
	NOVÉ NOSNÉ ŽDIVO Z CIHELNÝCH BLOKŮ TL. 380 MM λ=0,108 W/mK
	NOVÉ NENOSNÉ ŽDIVO Z CIHELNÝCH BLOKŮ TL. 100 MM, POPŘ.115 MM
	INSTALAČNÍ PŘÍDÁVKA PRO WC NÁDRŽKU

LEGENDA MÍSTNOSTÍ

OZNAČENÍ	NÁZEV MÍSTNOSTI	PLOCHA [m ²]	PODLAHA	STĚNA	STROP	LIŠTA
1.01	CHODBA	50.68	STÁVAJÍCÍ	STÁVAJÍCÍ	STÁVAJÍCÍ	STÁVAJÍCÍ
1.02	VÝMĚNIKOVÁ STANICE	15.24	STÁVAJÍCÍ	STÁVAJÍCÍ	STÁVAJÍCÍ	STÁVAJÍCÍ
1.03	MĚŘENÍ A REGULACE	7.20	STÁVAJÍCÍ	STÁVAJÍCÍ	STÁVAJÍCÍ	STÁVAJÍCÍ
1.04	KABINET	9.86	KERAMICKÁ DLAŽBA	VPC OMÍTKA	SDK	KERAMICKÝ SOKL
1.05	CHODBA	11.59	KERAMICKÁ DLAŽBA	VPC OMÍTKA	SDK	KERAMICKÝ SOKL
1.06	ŠATNA - ROZHODČÍ	6.21	KERAMICKÁ DLAŽBA-PROTISKLUZOVÁ	VPC OMÍTKA	SDK	KERAMICKÝ SOKL
1.07	SPRCHA - ROZHODČÍ	2.16	KERAMICKÁ DLAŽBA-PROTISKLUZOVÁ	KERAMICKÝ OBKLAD	SDK	K.O. V-2200 MM
1.08	WC - MUŽI	5.17	KERAMICKÁ DLAŽBA-PROTISKLUZOVÁ	KERAMICKÝ OBKLAD	SDK	K.O. V-2200 MM
1.09	WC - ŽENY	3.78	KERAMICKÁ DLAŽBA-PROTISKLUZOVÁ	KERAMICKÝ OBKLAD	SDK	K.O. V-2200 MM
1.10	ÚKLID	3.56	KERAMICKÁ DLAŽBA	KERAMICKÝ OBKLAD	SDK	K.O. V-2200 MM
1.11	ŠATNA 1	11.20	KERAMICKÁ DLAŽBA-PROTISKLUZOVÁ	VPC OMÍTKA	SDK	KERAMICKÝ SOKL
1.12	SPRCHA + WC - ŠATNA 1	7.83	KERAMICKÁ DLAŽBA-PROTISKLUZOVÁ	KERAMICKÝ OBKLAD	SDK	K.O. V-2200 MM
1.13	ŠATNA 2	11.20	KERAMICKÁ DLAŽBA-PROTISKLUZOVÁ	VPC OMÍTKA	SDK	KERAMICKÝ SOKL
1.14	SPRCHA + WC - ŠATNA 2	7.83	KERAMICKÁ DLAŽBA-PROTISKLUZOVÁ	KERAMICKÝ OBKLAD	SDK	K.O. V-2200 MM
1.15	TĚLOCVIČNA	536.78	STÁVAJÍCÍ	STÁVAJÍCÍ	STÁVAJÍCÍ	STÁVAJÍCÍ
1.16	NÁŘADOVNA	30.39	STÁVAJÍCÍ	STÁVAJÍCÍ	STÁVAJÍCÍ	STÁVAJÍCÍ
1.17	NÁŘADOVNA	15.17	STÁVAJÍCÍ	STÁVAJÍCÍ	STÁVAJÍCÍ	STÁVAJÍCÍ

PLOCHA MÍSTNOSTÍ CELKEM: 735.85

POZNÁMKY

ZÁCHODOVÉ MÍSY NA WC JSOU POUŽITY SE ZAPUŠTĚNOU NÁDRŽKOU DO PŘÍDÁVKY

ZDÍČÍ SYSTÉM JE NAVRŽEN JAKO KOMPLET, T.J. SE VŠEMI DOPLŇKOVÝMI PRVKY JAKO NAPŘÍKLAD TVÁRNICE PRO OSTĚN, PŘEKLADY, LEPIDLO PRO ZEDNÍ, VNĚJŠÍ I VNITŘNÍ OMÍTKY

DLE PROJEKTU ZTI, UT A ELEKTRO PAMATOVAL NA DŘÁŽKY, NIKY A PROSTUPY PRO ROZVODY, STOUPAČÍ VEDENÍ A INSTALAČNÍ PRVKY

VÝŠKY OSAZENÍ PŘEKLADŮ UPRAVIT DLE SKUTEČNÉHO TYPU ZÁRUBNÍ

STANOVENÍ ±0.000 DLE STÁVAJÍCÍ PODLAHY NA CHODBĚ A V TĚLOCVIČNĚ

ROZMĚRY STÁVAJÍCÍCH KONSTRUKCÍ JE NUTNO OVĚRIT V RÁMCÍ PROVÁDĚNÍ PRACÍ PŘÍMO NA STAVENISTI.